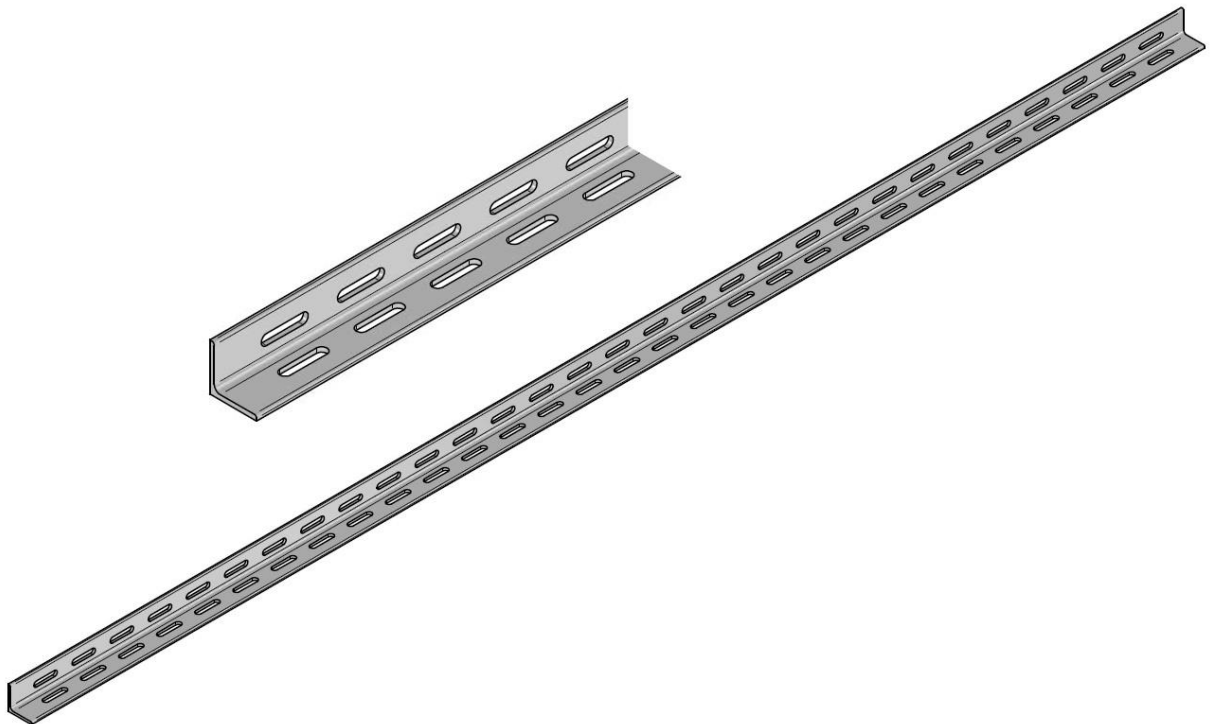
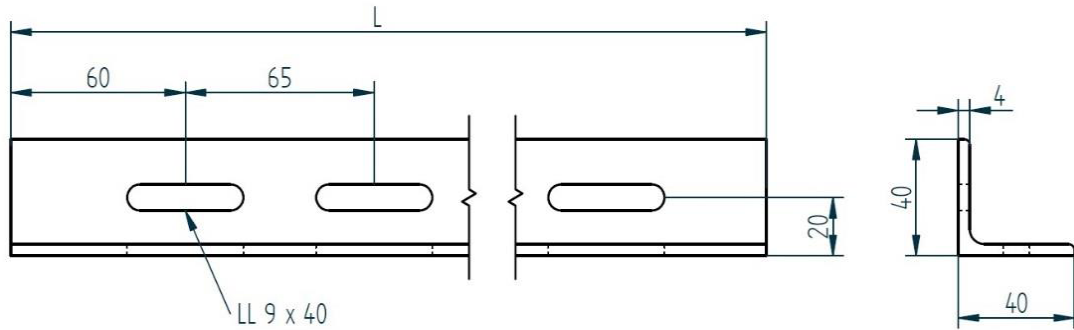


# Langloch-Winkelprofil, 2 Schenkel gelocht

Material Stahl, endfeuerverzinkt nach EN 1461

**FISCHER**  
METALLVERARBEITUNG  
Tel. +49 (0) 2922 / 4148

Material: Winkelstahl 40 x 40 x 4 mm, S235JR - EN 10056  
Länge: L = 2000 mm und 3000 mm  
Langlöcher: LL = z. B. 7 x 30 mm, 9 x 40 mm, 11 x 40 mm



Abmessungen	Artikel-Nr.	Kg / Stck
4/40 x 40 x 2000, LL 9 x 40	205-440-131	4,406

Auch in AlMg3 und 1.4571 lieferbar. Andere Abmessungen auf Anfrage

Datum  
15.07.2010

Skizze  
04/1507/10